

Les structures pouvant vous accompagner dans le cadre de la charte d'avenir bovins lait du CRIEL Alpes Massif Central

Liste non exhaustive restant ouverte à toute structure justifiant de compétences en rapport avec l'une des 3 mesures ciblées par le "chèque jeune installé"

Service de remplacement pour prise de congés

STRUCTURE	TERRITOIRES D'INTERVENTION	CONTACT
Service de remplacement	AURA	Contact de votre département sur servicedereplacement.fr

Appui ressources humaines

ACCOMPAGNEMENT D'ÉQUIPE, COACHING INDIVIDUEL, FORMATION, MÉDIATION...

STRUCTURE	TERRITOIRES D'INTERVENTION	CONTACT
BTPL	AURA	Michel DERAEDT - 06 84 20 81 79
CA 01	Ain	Françoise CORTEY - 04 74 45 67 19
CA 07	Ardèche	Cecile LALAQUE - 04 75 20 28 00
CA 38*	Isère	Lise ESCALLIER - 04 76 20 68 18
CA 63*	Puy-de-Dôme	Chantal COLLINET - 04 73 79 58 72
CA 69*	Rhône	Lydie HOUAL - 06 73 98 49 54
CER 03*	Allier	Patrice JENIN - 04 70 34 12 00
Sophie MARÇOT	Isère et départements limitrophes	Sophie MARÇOT - 06 30 19 81 97
Terre de Potentiels*	Savoies et départements limitrophes	Carole VALLET - 06 95 23 27 85
TransFormation Associés*	Ain, Loire et Rhône	Danielle GUILBAUD - 06 75 35 34 59

Formation

PROFESSIONNALISER SES PRATIQUES MANAGÉRIALES, FONCTIONNEMENT EN ÉQUIPE...

STRUCTURE	TERRITOIRES D'INTERVENTION	CONTACT
Chambres d'Agriculture départementales	AURA	Contactez les ingénieurs formation de vos départements
ImpactBy Formation	Auvergne	Pierre ROUGIÉ - 06 64 64 23 54
TRAME	AURA	Antoine CARRET - 06 82 81 01 93

Qualité du lait

SUIVI PRÉVENTIF CELLULES (COFINANCEMENT RÉGION), VEILLE QUALITÉ DU LAIT, CONSEIL LAIT CRU, CONSEIL TRAITE...

STRUCTURE	TERRITOIRES D'INTERVENTION	CONTACT
FIDOCL	AURA	Alexandre MATHOREL - 06 27 89 51 13
BTPL	AURA	Michel DERAEDT - 06 84 20 81 79
Entreprises laitières	AURA	-

*certifié GAEC&Sociétés

Pour plus de détails et contenu → CRIEL : contact@crielamc.fr

Pour l'instruction de votre "Chéquier Jeune" → Auvergne Rhône Alpes Élevage : contact@aurafilieres.fr

Le fonds collectif de la charte d'avenir du CRIEL Alpes Massif Central

Renouvellement des générations en filière bovins lait Auvergne-Rhône-Alpes



Contexte

Le CRIEL, le CNIEL, alimentent un fonds collectif pour compléter des aides du Conseil régional AURA, afin d'octroyer un droit à tirer de 2500 € aux nouveaux porteurs de projets de la filière bovin lait pour soutenir :

- La prise de congés (via le service remplacement)
- L'accompagnement des ressources humaines
- Le conseil à la qualité du lait



Partenaires



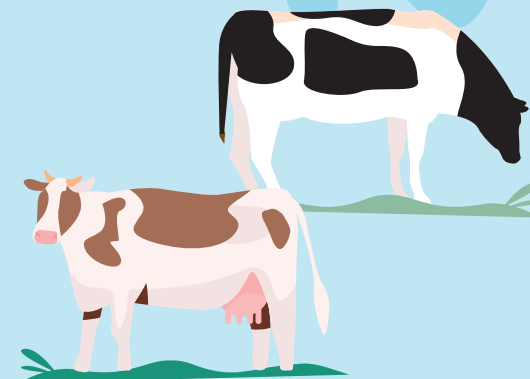
Instruction



Actions aidées

Le chéquier de 2500€

Soutiendra au choix de l'éleveur une ou plusieurs ACTIONS



Mesure 1 SERVICE DE REMPLACEMENT POUR PRISE DE CONGES

- 3 jours minimum dont un week-end avec justificatif d'hébergement
- Financement de la journée préalable de délivrance des consignes

Mesure 2 ACCOMPAGNEMENT RESSOURCES HUMAINES

- Fonctionnements d'équipe
- Organisation du travail, gestion du temps.
- Coaching des associés accueillants

Mesure 3 CONSEIL QUALITÉ DU LAIT

- Appui préventif "cellules"
- Accompagnement pour production au lait cru
- Maîtrise de la qualité du lait : approche globale, y compris richesse du lait.

Contenus possibles

Taux d'intervention

100%

100%

100%

Cibles organismes réalisateurs

Service de Remplacement (SR) pour les départements ne disposant pas de SR, les dossiers seront étudiés au cas par cas.

- Réseau Chambres d'Agriculture prioritairement, Trame
- FD GAEC, GAEC et Société
- Consultants : Terre de potentiels, ImpactBy ...

- GDS AURA - groupe technique lait cru
- FIDOCL
- BTPL
- Les entreprises laitières