

La charte d'avenir bovins lait du CRIEL Alpes Massif Central

Les dispositifs "jeunes installés"
FONDS COLLECTIF, ENTREPRISES ET PARTENAIRES



POUR QUE CHACUN
PUISSE MIEUX VIVRE
SON MÉTIER

PERMETTRE UN CHOIX ÉCLAIRÉ
AUX CONSOMMATEURS ET
OBTENIR UN EXPORT DURABLE
ET CRÉATEUR DE VALEUR



CAR LA SÉCURITÉ ALIMENTAIRE
EST NOTRE ENGAGEMENT
DE TOUS LES INSTANTS

POUR PRÉSERVER
L'ENVIRONNEMENT ET
GARANTIR LE BIEN-ÊTRE ANIMAL

NOTRE AMBITION

La Charte d'avenir bovins lait du CRIEL Alpes Massif Central intervient sur deux niveaux complémentaires :

- Un champ d'actions collectives avec notamment le déploiement d'un fonds et d'un chéquier de 2500 € pour tout nouveau porteur de projet
- Un champ privé avec des dispositions particulières "jeunes installés" qui peuvent figurer dans la contractualisation faite entre les éleveurs, leur Organisation de Producteurs, leur entreprise ou leur coopérative, complétées par les services spécifiques de nos organisations professionnelles partenaires.

Cette plaquette vous présente et recense ces dispositifs, qui constituent un signal fort de la filière laitière envers les nouvelles générations à qui nous souhaitons la bienvenue !

Jean Michel Javelle

Président du CRIEL AMC

NOS PARTENAIRES INSTITUTIONNELS REGIONAUX

MINISTÈRE
DE L'AGRICULTURE
ET DE L'ALIMENTATION

AGRICULTURES
& TERRITOIRES
CHAMBRE D'AGRICULTURE
AUVERGNE-RHÔNE-ALPES

La Ré
Auvergne-R

Le fonds collectif de la charte d'avenir du CRIEL Alpes Massif Central

Renouvellement des générations en filière bovins lait Auvergne-Rhône-Alpes

Contexte

Le CRIEL, le CNIEL, alimentent un fonds collectif pour compléter des aides du Conseil régional AURA, afin d'octroyer un droit à tirer de 2500 € aux nouveaux porteurs de projets de la filière bovin lait pour soutenir :

- La prise de congés (via le service remplacement)
- L'accompagnement des ressources humaines
- Le conseil à la qualité du lait

Partenaires



Instruction



Bénéficiaires

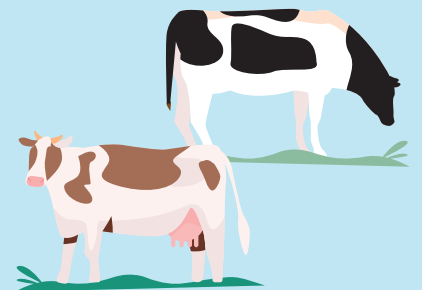


TOUT NOUVEL ÉLEVEUR :

- En filière laitière bovine (vs fermière), détenant au moins 10 VL.
- Ayant son siège d'exploitation sur la zone AURA
- Ayant moins de 40 ans
- Au statut d'agriculteur à titre principal
- Dans ses 3 premières années d'installation

POUR LES DOSSIERS HORS PARCOURS DJA, IL EST DEMANDÉ :

- Un parrainage de la laiterie
- Une étude économique



Actions aidées

Le chéquier de 2500€

Soutiendra au choix de l'éleveur une ou plusieurs ACTIONS

Mesure 1 SERVICE DE REPLACEMENT POUR PRISE DE CONGES

Contenus
possibles

- 3 jours minimum dont un week-end avec justificatif d'hébergement
- Financement de la journée préalable de délivrance des consignes

100%

Taux
d'intervention

Cibles
organismes
réalisateurs

Service de Remplacement (SR) pour les départements ne disposant pas de SR, les dossiers seront étudiés au cas par cas.

Mesure 2 ACCOMPAGNEMENT RESSOURCES HUMAINES

- Fonctionnements d'équipe
- Organisation du travail, gestion du temps.
- Coaching des associés accueillants

100%

- Réseau Chambres d'Agriculture prioritairement, Trame
- FD GAEC, GAEC et Société
- Consultants : Terre de potentiels, ImpactBy ...

Mesure 3 CONSEIL QUALITÉ DU LAIT

- Appui préventif "cellules"
- Accompagnement pour production au lait cru
- Maîtrise de la qualité du lait : approche globale, y compris richesse du lait.

100%

- GDS AURA - groupe technique lait cru
- FIDOCL
- BTPL
- Les entreprises laitières

Les structures pouvant vous accompagner dans le cadre de la charte d'avenir bovins lait du CRIEL Alpes Massif Central

Liste non exhaustive restant ouverte à toute structure justifiant de compétences en rapport avec l'une des 3 mesures ciblées par le "chèque jeune installé"

Service de remplacement pour prise de congés

STRUCTURE	TERRITOIRES D'INTERVENTION	CONTACT
Service de remplacement	AURA	Contact de votre département sur servicederemplacement.fr

Appui ressources humaines

ACCOMPAGNEMENT D'ÉQUIPE, COACHING INDIVIDUEL, FORMATION, MÉDIATION...

STRUCTURE	TERRITOIRES D'INTERVENTION	CONTACT
BTPL	AURA	Michel DERAEDT - 06 84 20 81 79
CA 01	Ain	Françoise CORTEY - 04 74 45 67 19
CA 07	Ardèche	Cecile LALAQUE - 04 75 20 28 00
CA 38*	Isère	Lise ESCALLIER - 04 76 20 68 18
CA 63*	Puy-de-Dôme	Chantal COLLINET - 04 73 79 58 72
CA 69*	Rhône	Lydie HOUAL - 06 73 98 49 54
CER 03*	Allier	Patrice JENIN - 04 70 34 12 00
Sophie MARÇOT	Isère et départements limitrophes	Sophie MARÇOT - 06 30 19 81 97
Terre de Potentiels*	Savoies et départements limitrophes	Carole VALLET - 06 95 23 27 85
TransFormation Associés*	Ain, Loire et Rhône	Danielle GUILBAUD - 06 75 35 34 59

Formation

PROFESSIONNALISER SES PRATIQUES MANAGÉRIALES, FONCTIONNEMENT EN ÉQUIPE...

STRUCTURE	TERRITOIRES D'INTERVENTION	CONTACT
Chambres d'Agriculture départementales	AURA	Contactez les ingénieurs formation de vos départements
ImpactBy Formation	Auvergne	Pierre ROUGIÉ - 06 64 64 23 54
TRAME	AURA	Antoine CARRET - 06 82 81 01 93

Qualité du lait

SUIVI PRÉVENTIF CELLULES (COFINANCEMENT RÉGION), VEILLE QUALITÉ DU LAIT, CONSEIL LAIT CRU, CONSEIL TRAITE...

STRUCTURE	TERRITOIRES D'INTERVENTION	CONTACT
FIDOCL	AURA	Alexandre MATHOREL - 06 27 89 51 13
BTPL	AURA	Michel DERAEDT - 06 84 20 81 79
Entreprises laitières	AURA	-

*certifié GAEC&Sociétés

Pour plus de détails et contenu → CRIEL : contact@crielamc.fr

Pour l'instruction de votre "Chéquier Jeune" → AUvergne Rhône Alpes Élevage : contact@aurafilieres.fr



Les laiteries

La charte d'avenir



ALTITUDE

Le choix de l'élevage authentique

CONTACT

Groupe Altitude
15006 AURILLAC
04 71 64 48 48

NOS ACTIONS :

- **Parrainage du Jeune Coopérateur** par un Administrateur
- **Journée découverte** réservée aux JA
- **Réunions de formation ou d'information** spécifiques aux Jeunes Coopérateurs

NOS AIDES :

- **Suivi technique, économique et** sanitaire rapproché et personnalisé
- **Avances de trésorerie** sans intérêts et crédits gratuits
- **Remises** sur fournitures
- **Accès privilégié** au programme de reconnaissance de la fidélité ALTIplus



CONTACT

Laiterie Hubert
Triballat Rians
18220 RIANS
02 48 66 22 00

NOS ACTIONS :

- **Attribution de volumes supplémentaires***
- **Prix minimum garanti** sur 7 ans
- **Accompagner** : CBPE, Cap2er et Label Bas Carbone
- **Démarche "Élevage durable"** en partenariat avec WWF, CIWF, et LPO
- **17€/j/exploitation** pour le service remplacement

*conditions et précisions à demander auprès de l'entreprise



CONTACT

Sodiaal Union
38200 VIENNE
04 74 31 90 35

Un dispositif spécifique : la "SODIAAL BOX"

NOS ACTIONS :

- Une attribution de volume*

NOS AIDES :

- Un chéquier de 10 000€ (sous conditions) pour financer :
 - À 35% des investissements liés à la production laitière, ainsi que les accès et abords
 - À 45% des actions de formation, du remplacement pour voyages professionnels
 - À 20% du capital social
- Une aide à la trésorerie
 - Déclenchée en cas de baisse de prix, sous conditions



CONTACT

Laïterie Gérentes
43200 ARAULES
04 71 65 70 40

NOS ACTIONS :

- Participation à des échanges avec les classes d'étudiants, soit dans leurs écoles, soit à la laiterie dans notre galerie de visite
- Attribution de droits à produire en correspondance au projet d'installation



CONTACT

Société fromagère
du Livradois
63980 FOURNOLS
04 73 72 10 27

NOS AIDES :

- Un prix minimum garanti pour les JA sur le prix du lait* (conventionnel et AOP)
- Une aide au service de remplacement
- Attribution de droits à produire supplémentaires*

*conditions et précisions à demander auprès de l'entreprise

PAUL DISCHAMP

FROMAGER ET AFFINEUR
DEPUIS 1911

CONTACT

Paul Dischamp
63530 SAYAT
04 73 62 81 81

GARANTIE DE VOLUME :

- Attribution de volume*

PRIX DE BASE MINIMUM GARANTI SUR 7 ANS :

- Contrat avec notre Organisation de Producteurs
- **Volume primé** : Part du nouvel installé (exemple 50 % du volume pour un GAEC de 2 associés)
- Prix de base 38/32 hors primes
- Paiement en début d'année suivante avec le solde AOP (taux de transformation)
- Maintien en AOP

agro
Mousquetaires



CONTACT

Fruitière de Domessin
38730 VAL DE VIRIEU
06 84 99 35 91

NOS ACTIONS :

- Attribution de volume* en cohérence avec le projet d'installation

NOS ACTIONS :

- Aide forfaitaire mensuelle versée sur les 3 premières années d'installation



CONTACT

Coopérative Auvergne Limousin
07 86 14 37 22
coopal@aura.chambagri.fr

NOS ACTIONS :

- Suivi qualité

NOS AIDES :

- Attribution de volume*

*conditions et précisions à demander auprès de l'entreprise

Conseil & Formation

La charte d'avenir



CONTACT

Centre d'Élevage de Poisy
74330 POISY
04 50 46 20 13

NOS ACTIONS :

- Proposer des formations qualifiantes (du CAPa au post- BTS) et continues professionnalisantes
- Promouvoir le métier d'éleveur via des actions de communication positive
- Développer des programmes de Recherche & Développement dédiés à l'élevage laitier de montagne et semi-montagne

NOTRE MOYEN :

PRISM – Pôle de Ressources et d'Innovation pour les Systèmes laitiers de Montagne



NOS THÉMATIQUES :

- Production de fourrages et autonomie protéique
- Agro-écologie
- Optimisation des ressources en eau
- Stockage de carbone dans les milieux agropastoraux alpins



NOS ACTIONS :

- Interface Mil'Klic, accès aux données troupeau Mil'Klic, données interprofessionnelles et contrôle de performance (TB, TP, cellules, acides gras, acétonémie, indicateurs par stade) + formation et accompagnement dans l'utilisation
- Observation des données et alerte en cas de modification des paramètres laitiers
- Conseil thématique en début de projet, aussi bien technico-économique qu'en alimentation ou en pilotage de la ration



Afin de maintenir l'activité socio-économique générée par la filière laitière dans nos territoires, **la charte d'avenir Bovin Lait a vocation à dynamiser les opérations liées au renouvellement des générations dans cette filière. Le réseau des Chambres d'Agriculture en est le principal acteur, il y consacre des moyens financiers et humains importants.**

Des parcours d'accompagnement des projets d'installation d'une part et de transmission d'autre part ont été mis en place avec le soutien financier du Conseil Régional Auvergne Rhône-Alpes, de l'État et des Chambres d'Agriculture. Ils ont fait la preuve de leur efficacité en favorisant la création ou la pérennisation d'exploitations viables, vivables et transmissibles.



LES POINTS ACCUEIL INSTALLATION EN AUVERGNE-RHÔNE-ALPES

CHAMBRE D'AGRICULTURE DE L'AIN À BOURG EN BRESSE

Tél. : 04 74 45 56 68

point-accueil-installation@ain.chambagri.fr

CHAMBRE D'AGRICULTURE DE LA LOIRE À FEURS

Tél. : 04 77 91 43 26

point-accueil-installation@loire.chambagri.fr

CHAMBRE D'AGRICULTURE DE L'ALLIER À MOULINS

Tél. : 04 70 48 42 42

pointaccueilinstallation@allier.chambagri.fr

CHAMBRE D'AGRICULTURE DE LA HAUTE-LOIRE À LE PUY EN VELAY

Tél. : 04 71 07 21 28

paitinstallation@haute-loire.chambagri.fr

CHAMBRE D'AGRICULTURE DE L'ARDÈCHE À PRIVAS

Tél. : 04 75 20 28 07

point-accueil-installation@ardeche.chambagri.fr

CHAMBRE D'AGRICULTURE DU PUY DE DÔME À AUBIÈRE

Tél. : 04 73 44 43 35

paitinstallation@puy-de-dome.chambagri.fr

CHAMBRE D'AGRICULTURE DU CANTAL À AURILLAC

Tél. : 04 71 45 56 04

odile.bombal@cantal.chambagri.fr

CHAMBRE D'AGRICULTURE DU RHÔNE À LA TOUR DE SALVAGNY

Tél. : 04 78 19 61 39

point-accueil-installation@rhone.chambagri.fr

CHAMBRE D'AGRICULTURE DE LA DRÔME À BOURG LES VALENCE

Tél. : 04 75 82 40 25

point-accueil-installation@drome.chambagri.fr

CHAMBRE D'AGRICULTURE SAVOIE MONT-BLANC 73 À SAINT BALDOPH

Tél. : 04 79 60 49 36

point-accueil-installation@smb.chambagri.fr

CHAMBRE D'AGRICULTURE DE L'ISÈRE À GRENOBLE

Tél. : 04 76 20 67 01

point-accueil-installation@isere.chambagri.fr

CHAMBRE D'AGRICULTURE SAVOIE MONT-BLANC 74 À ANNECY

Tél. : 04 50 88 18 63

point-accueil-installation@smb.chambagri.fr

Plus d'informations sur : www.deveniragriculteur.fr



NOS ACTIONS :

- Déploiement de programmes sanitaires en lien avec les maladies animales de la filière
- Formation, suivi technique des éleveurs pour une meilleure performance santé animale

NOS AIDES :

- Journée dédiée aux jeunes installés pour faire le point sur les clés d'une gestion sanitaire efficace
- Des soutiens variables selon les départements (prenez contact avec votre GDS)



NOS ACTIONS :

- **Bâtir un prévisionnel** : étude économique, juridique, recherche de financement
- **Mieux gérer** : analyser les résultats, anticiper les résultats futurs
- **Évoluer** : étude économique, statut juridique, règlementaire et fiscal



CONTACT

carole@terredepotentiels.fr
06 95 23 27 85
blandine@terredepotentiels.fr
06 45 51 36 92

NOS ACTIONS :

Accompagnement RH des exploitants agricoles :

- **Coaching d'équipe, associés de GAEC, avant et/ou après installation** (5 entretiens)
- **Coaching individuel nouveaux installés** (5 séances d'1h30)



CONTACT

17 Ter All. Alan Turing
63170 Aubière
04 44 05 10 85

NOS ACTIONS :

Formation et accompagnement RH :

- Fonctionnement d'équipe,
- Gestion des conflits,
- Communication,
- Attractivité des emplois.

Formation qualité du lait :

- *Formation en groupe, suivi individuel*

Agrofournitures

La charte d'avenir



CONTACT

Atrial
49, route de St Etienne
42 110 Feurs
04 77 27 42 09

NOS ACTIONS :

- Accompagnement Technico-économique (Du système fourrager à l'analyse des résultats d'élevages)
- Proximité des technico-commerciaux.
- Sécurisation des approvisionnements.

NOS AIDES :

- Avance de trésorerie.
- Aide au financement silo aliment.
- Valorisation de céréales.



CONTACT

Maison François Cholat
38510 MORESTREL
04 74 80 01 33

NOS ACTIONS :

- **Programme alimentaire personnalisé :**
suivi des résultats de votre élevage

NOS AIDES :

- **Aide à la valorisation des fourrages**

Analyses fourrages gratuites pendant 2 ans dans la limite de 4 analyses par an

- **Avantages financiers**

2 % de ristourne sur le chiffre d'affaires le Père François (hors matières premières), sous forme d'avoir, payable chaque année sur les deux premières années d'installation

Banques

La charte d'avenir



Assurances

La charte d'avenir



NOS ACTIONS :

- **Proposition de solutions adaptées** pour protéger l'exploitation, ses animaux, ses équipements, la responsabilité du chef d'exploitation et sa famille

NOS AIDES :

- **Dispositif PASS INSTALLATION** : aide financière, accompagnement et avantages pour sécuriser l'installation



Découvrez les missions du **CRIEL AMC**

Le **CRIEL Alpes Massif Central**, l'interprofession laitière a été créée par des femmes et des hommes engagés, producteurs, et acteurs de la transformation laitière (coopératives, industriels privés).

Tous agissent collectivement pour des valeurs communes : **une production locale avec des fermes à taille humaine, des sites de production répartis sur l'ensemble du territoire, une diversité de produits laitiers qui font la fierté, l'histoire et le futur de nos régions, dans la maîtrise du respect des traditions et à la pointe de l'innovation.** Le **CRIEL** remplit deux objectifs principaux : **faciliter les relations entre producteurs et transformateurs de la filière laitière et promouvoir l'image du lait et des produits laitiers.**

Retrouvez-nous sur : www.crielamc.fr - Contact : contact@crielamc.fr ☎ **04 72 72 49 40**

